

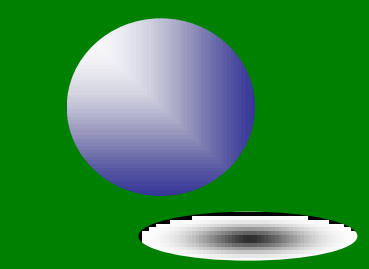


# **Wohn**Schiene Kerpen

**KOLPINGSTADT KERPEN Planen, Bauen, Umweltschutz**

**BAHNSTADT HORREM**





Als „Wohnschiene Kerpen“ wird die in Ost-West Richtung verlaufende Entwicklungsachse bestehend aus den drei Ortsteile Horrem, Sindorf und Buir bezeichnet, die ein hohes Potential an Reserveflächen und einen DB bzw. S-Bahn Haltepunkt aufweist.

Das Umfeld dieser Haltepunkte bildet die Ansätze für die zukünftige Stadtentwicklung in der Kolpingstadt Kerpen.

Unterschieden werden:

- Bahnstadt Horrem
- Campus Sindorf
- Gartenstadt Buir



Land NRW / Rhein-Erft-Kreis (2017), dl-de/by-2-0 ([www.govdata.de/dl-de/by-2-0](http://www.govdata.de/dl-de/by-2-0)), URI





# BahnStadt Horrem

**KOLPINGSTADT KERPEN Planen, Bauen, Umweltschutz**

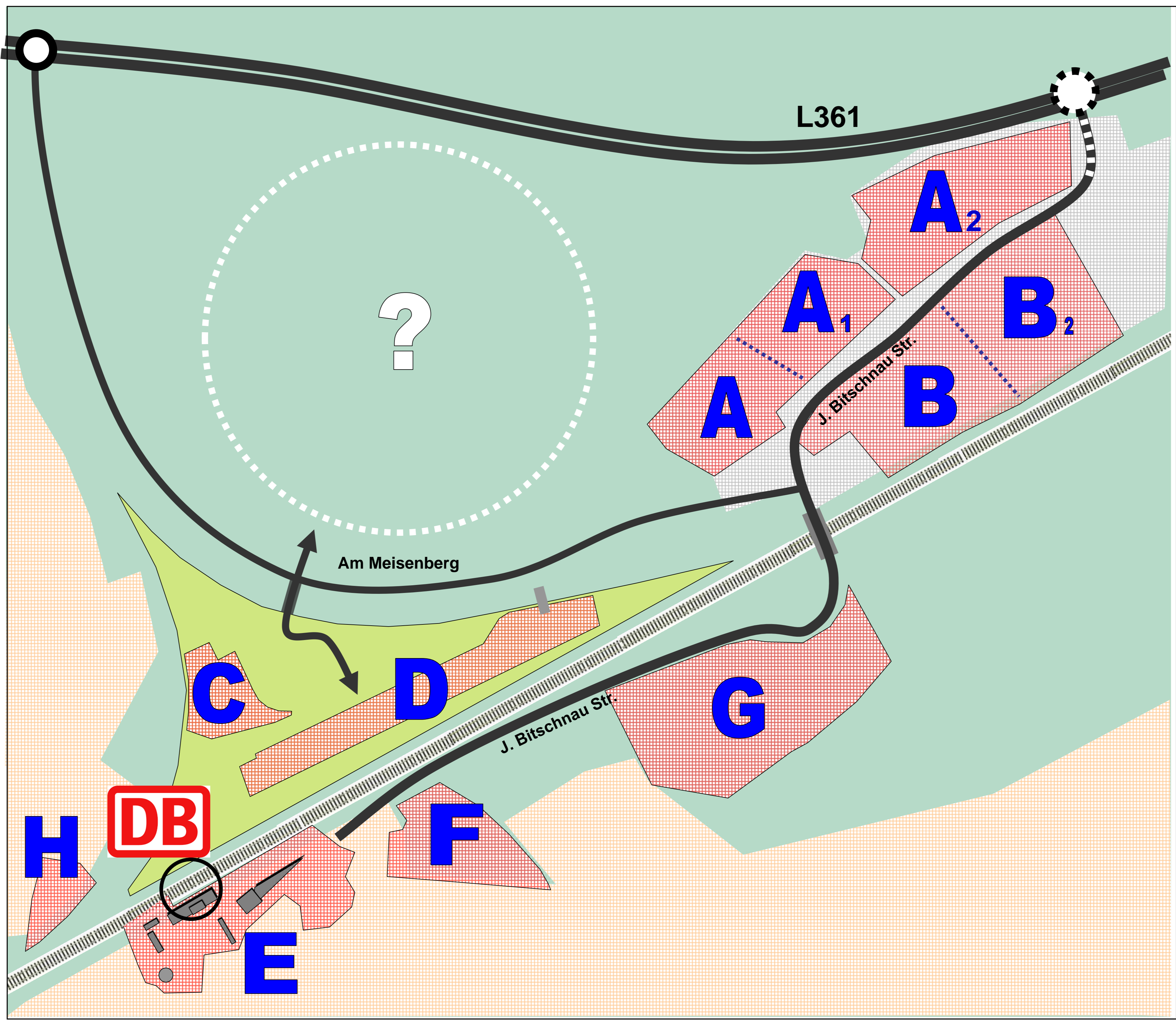


© 2009 GeoBasis-DE/BKG

© 2018 Google

**ÜBERSICHT**

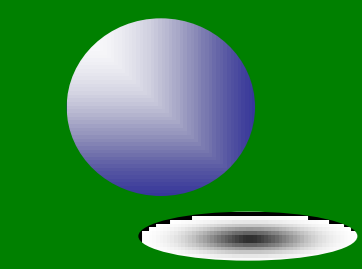




**NEUE/ ZUKÜNFTIGE  
ERSCHLISSUNG**

**KOLPINGSTADT KERPEN Planen, Bauen, Umweltschutz**



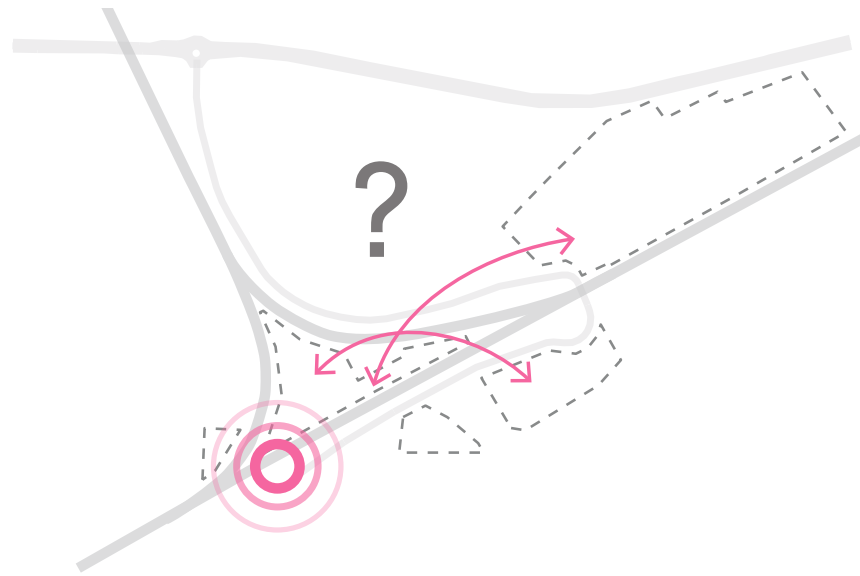


**KOLPINGSTADT KERPEN Planen, Bauen, Umweltschutz**

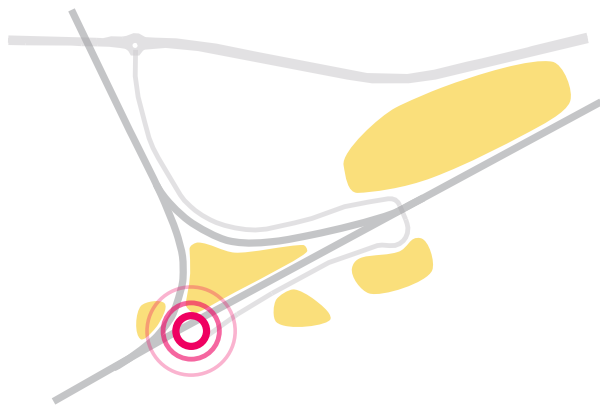




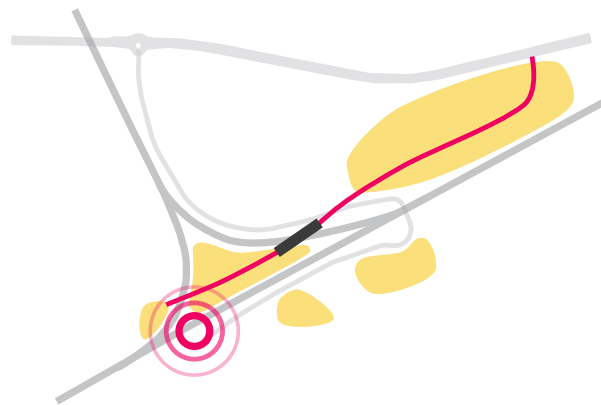
# MODELLE



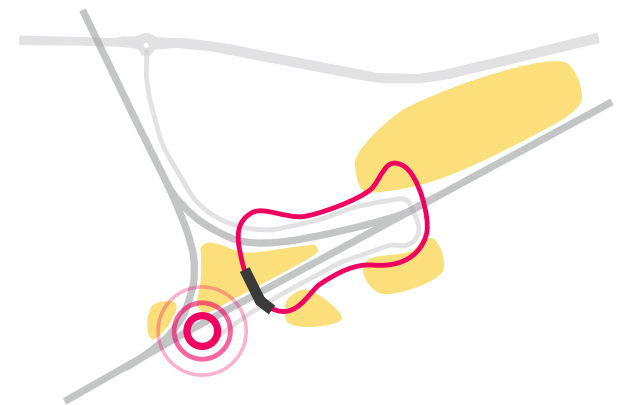
**A "Inseln"**



**B "Achse"**



**C "Loop"**





# MODELLE

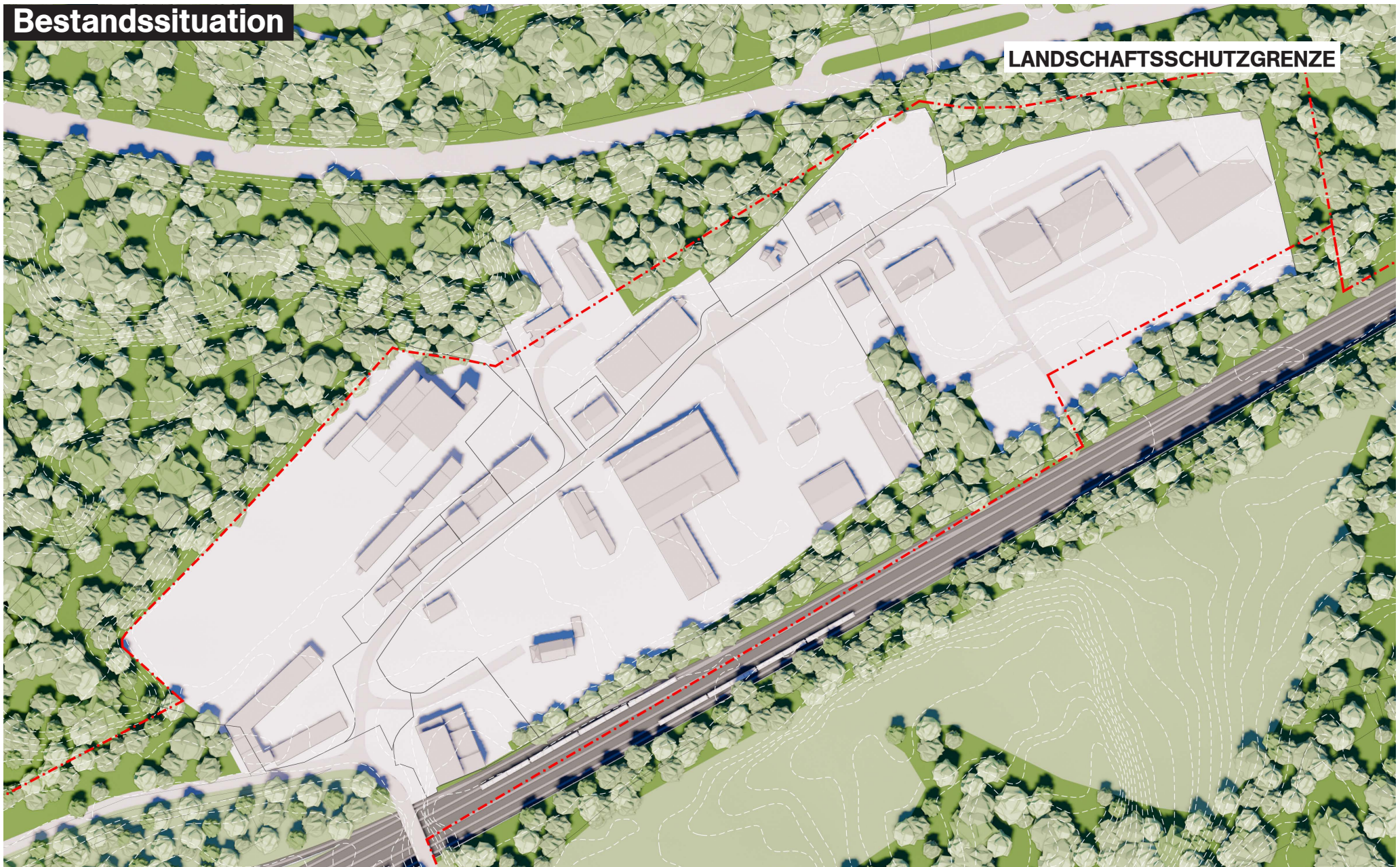
## C "Loop"





# MODELL LOOP

## Bestandssituation





# MODELL LOOP



Stadshart Stadshagen, DeZwarteHond



Hart van de Waalsprong, DeZwarteHond



# MODELL LOOP



De Smaaktuin, DeZwarteHond

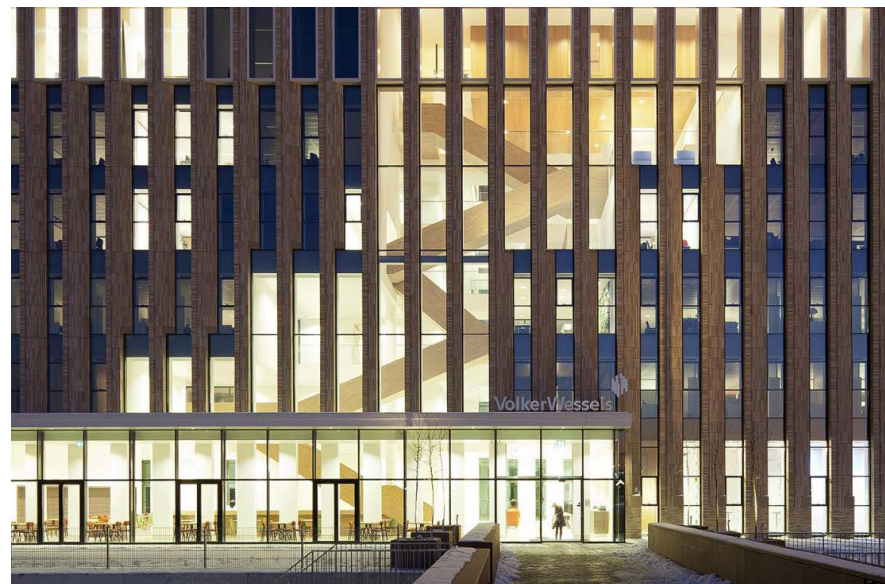


# MODELL LOOP





# MODELL LOOP



Huis VolkerWessels, DeZwarteHond



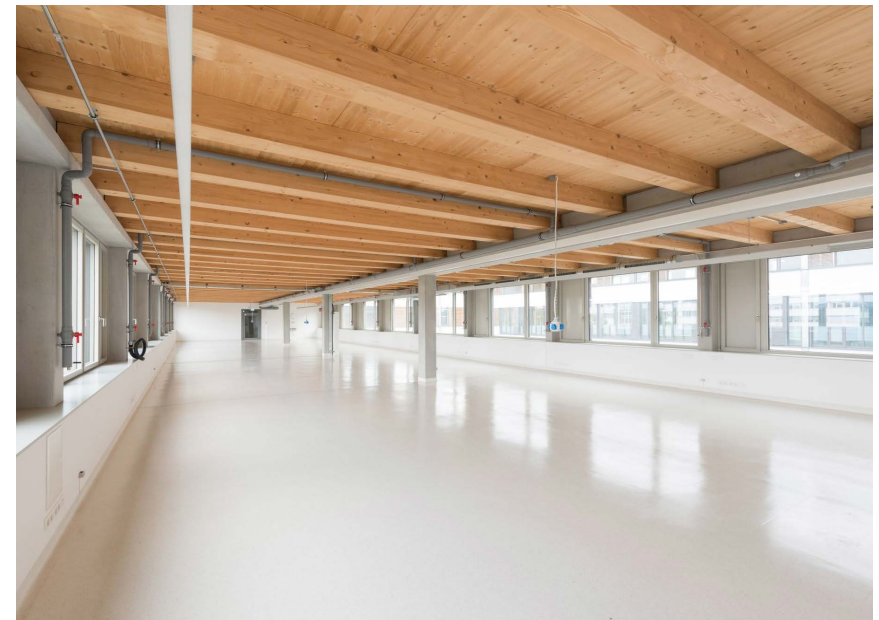
# MODELL LOOP



Hart van de Waalsprong, DeZwarteHond



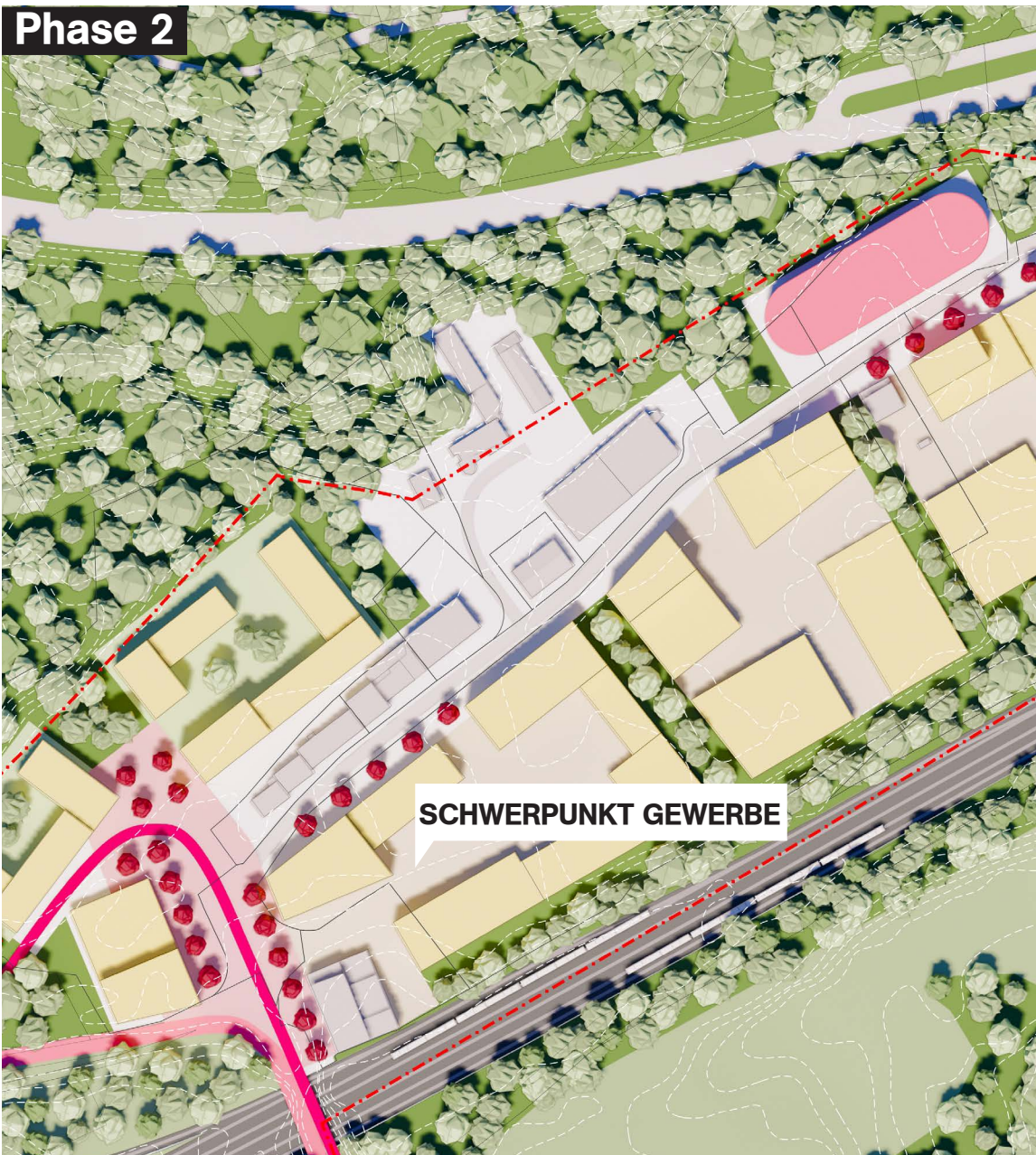
# MODELL LOOP



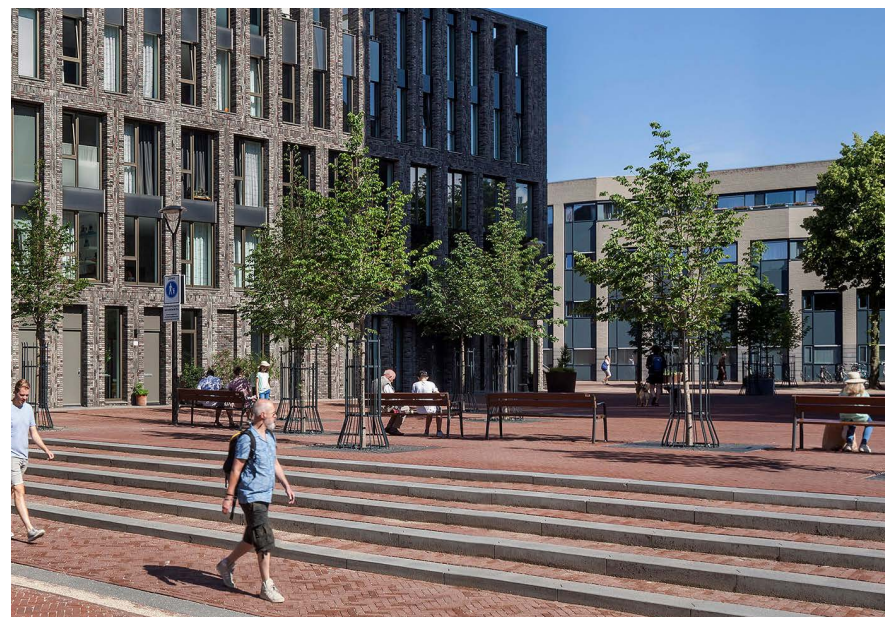
Firmengebäude Flexim, ZRS Architekten



# MODELL LOOP



World Food Center Ede, DeZwarteHond



De Martinus, DeZwarteHond

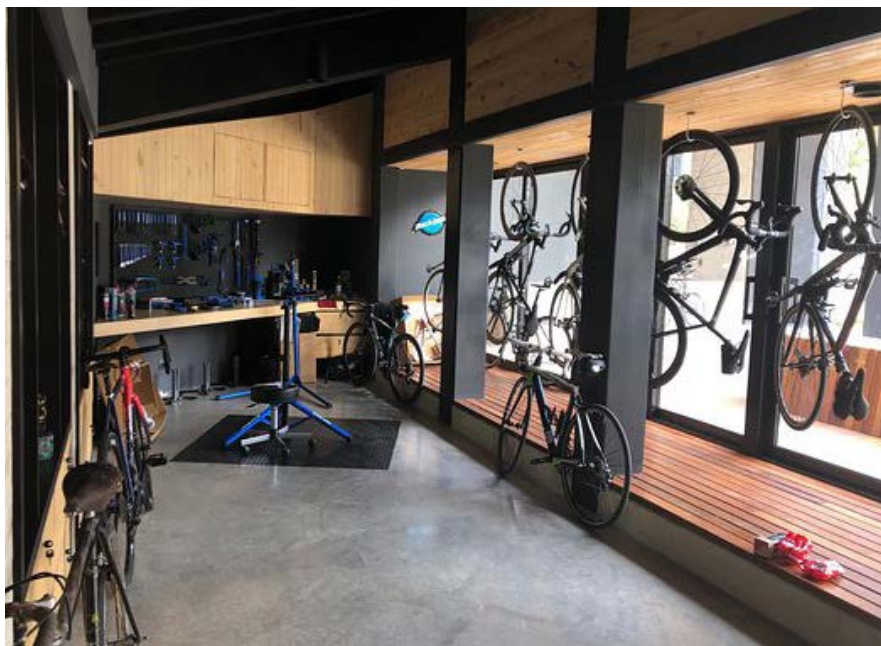


# MODELL LOOP

## Phase 3



e.GO People Mover





# MODELL LOOP

## Phase 3





# MODELL LOOP

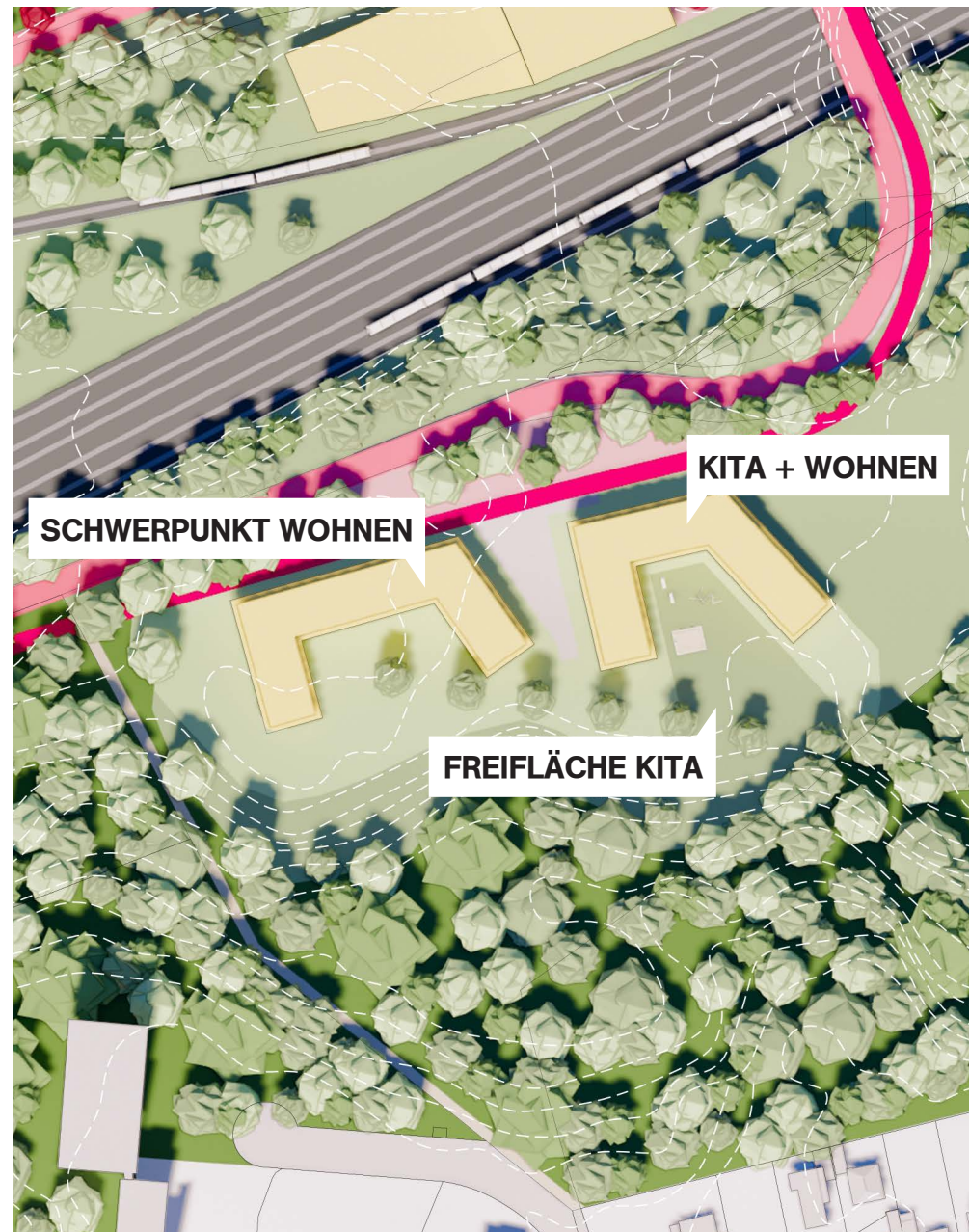


Chesapeake Car Park 4, Rand Elliot Architects



# MODELL LOOP

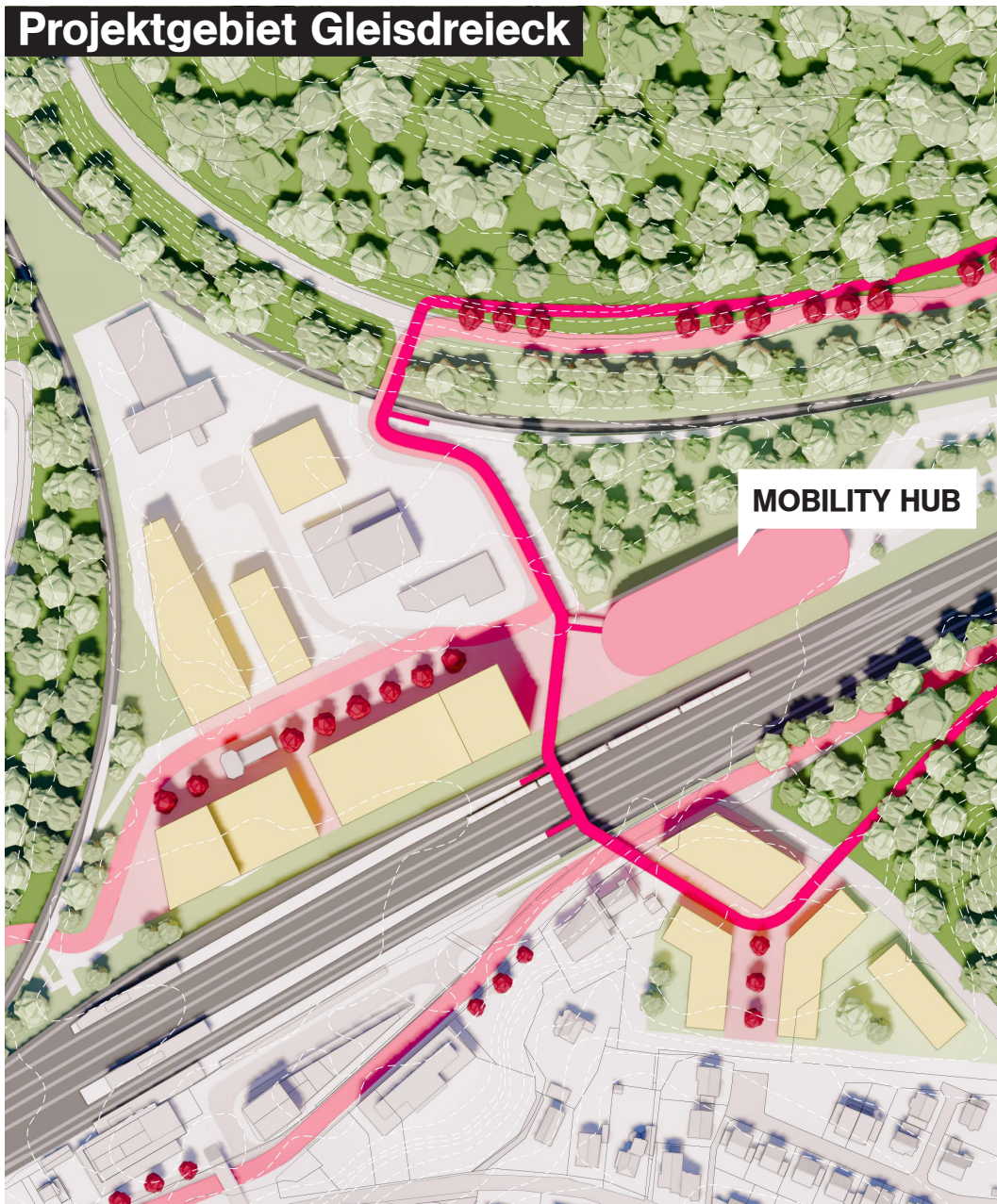
## Projektgebiet Winterberg





# MODELL LOOP

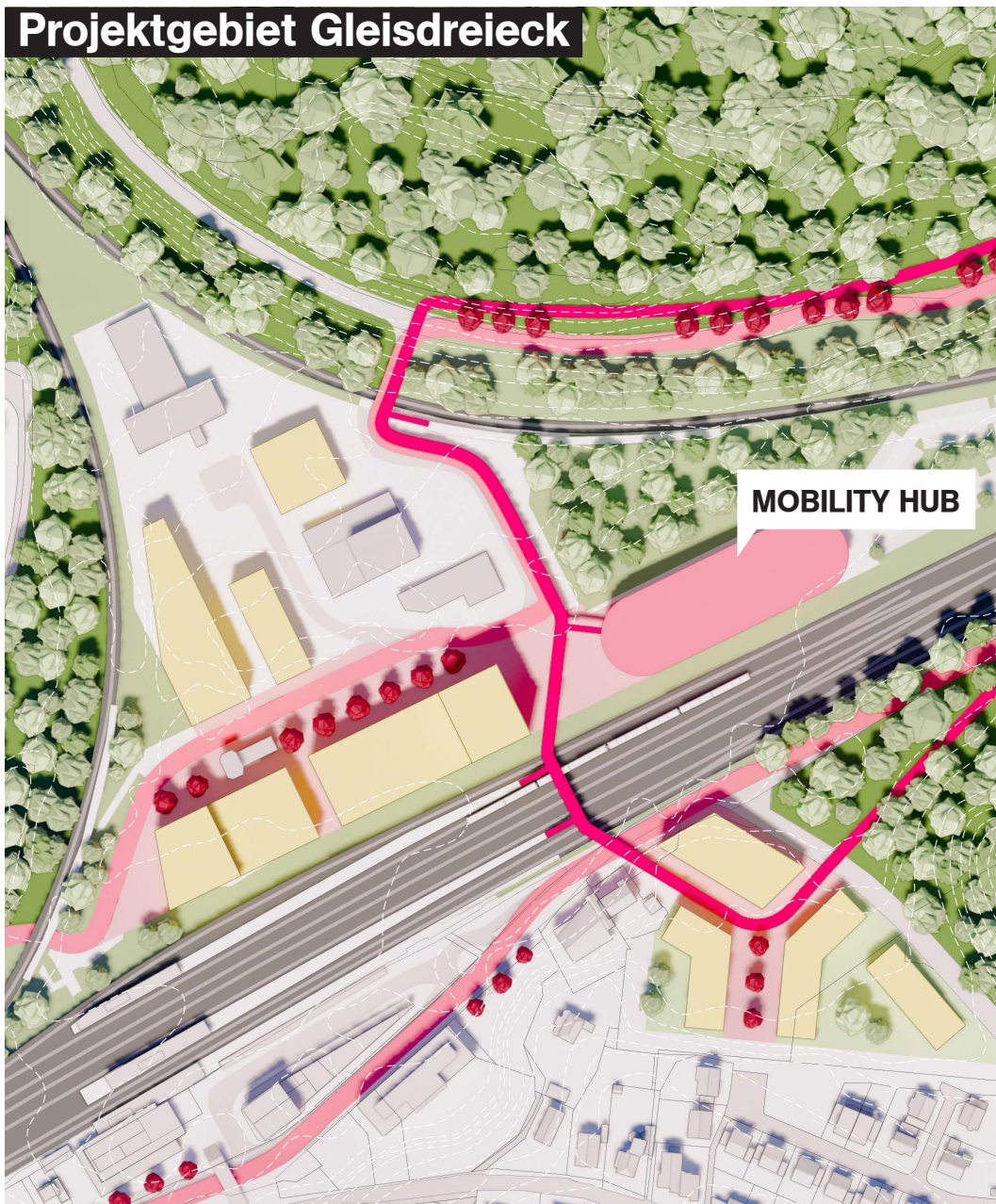
## Projektgebiet Gleisdreieck



*The Luchtsingel, ZUS*



# MODELL LOOP





# RUHENDER VERKEHR

## Bestand

ca. 1000 Stellplätze

P+R Anlagen

550 Gleisdreieck

135 Zum Wehrhahn

280 Oscar-Straus-Straße

660 Stellplätze Mobility Hub Joseph-Bitschnau-Str.

660 Stellplätze Mobility Hub Gleisdreieck

## Neubedarf "Loop"

ca. 1.000 Stellplätze

bei Reduktionsfaktor 0,5

25 ha x GFZ 0.8

= 2.000 Stellplätze

bei 1/100 m<sup>2</sup> BGF

660 Stellplätze Funktionsnah



# ZUKÜNFTIGE ENTWICKLUNGSPOTENTIALE

