

## InHK Overath - Mehrfachbeauftragung





Bundesministerium  
des Innern, für Bau  
und Heimat

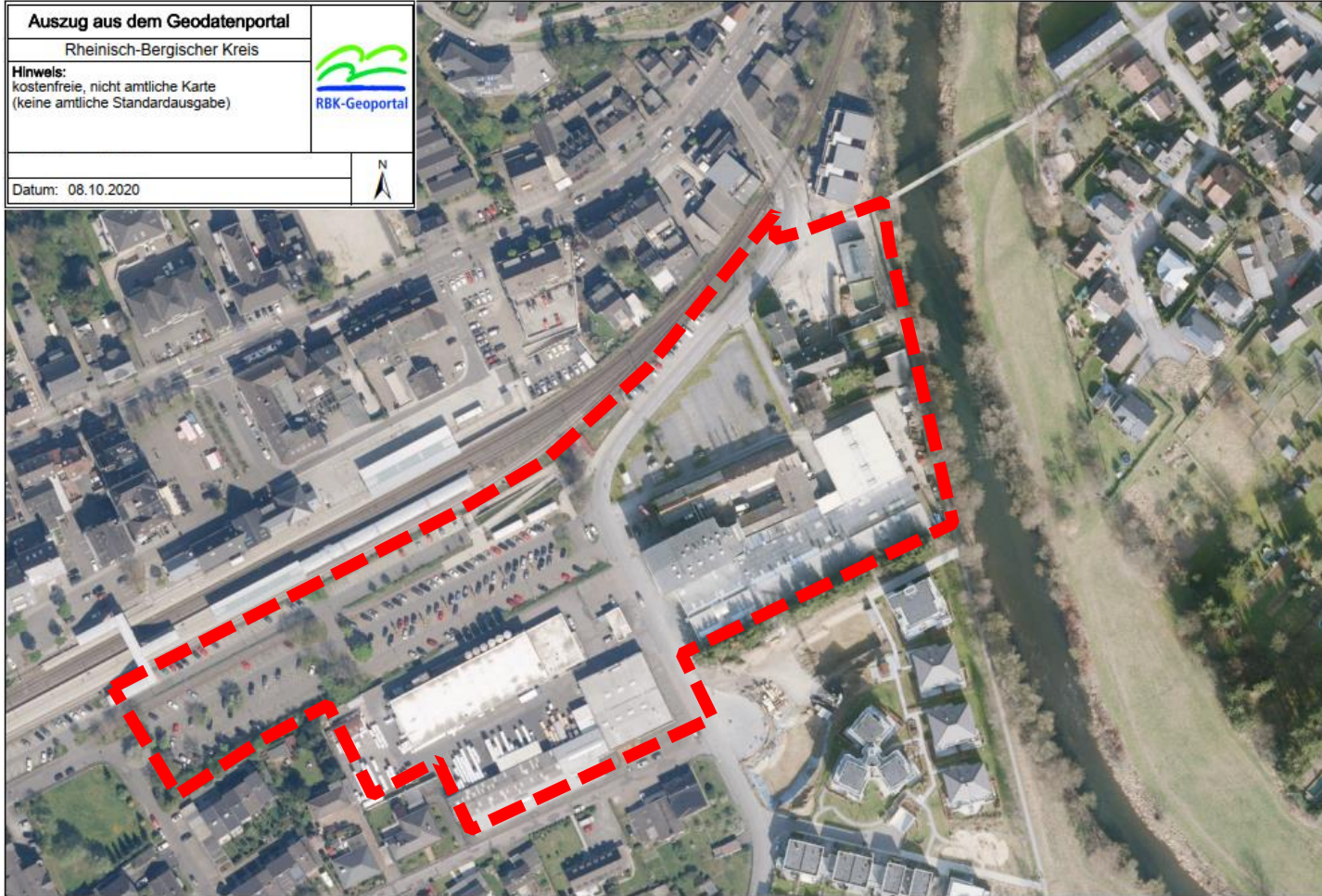


Ministerium für Heimat, Kommunales,  
Bau und Gleichstellung  
des Landes Nordrhein-Westfalen



Landesinitiative  
**in!Zukunft.  
nenstadt.**  
Nordrhein-Westfalen.

<b>Auszug aus dem Geodatenportal</b>	 RBK-Geoportal
Rheinisch-Bergischer Kreis	
<b>Hinweis:</b> kostenfreie, nicht amtliche Karte (keine amtliche Standardausgabe)	
Datum: 08.10.2020	



Datenlizenz Deutschland - Land NRW (2020) | Katasterbehörde des Rheinisch-Bergischen Kreises (<https://www.govdata.de/dl-de/by-2-0>)

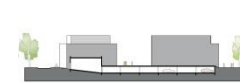


»Overath Mitte südlich Bahnhof«

Mehrfachbeauftragung Rahmenkonzept



räumliches Strukturkonzept



Systemschnitt Tiefgarage/Wohnhof

Entwicklungsstufe 1



Entwicklungsstufe 2



Entwicklungsstufe 3

